

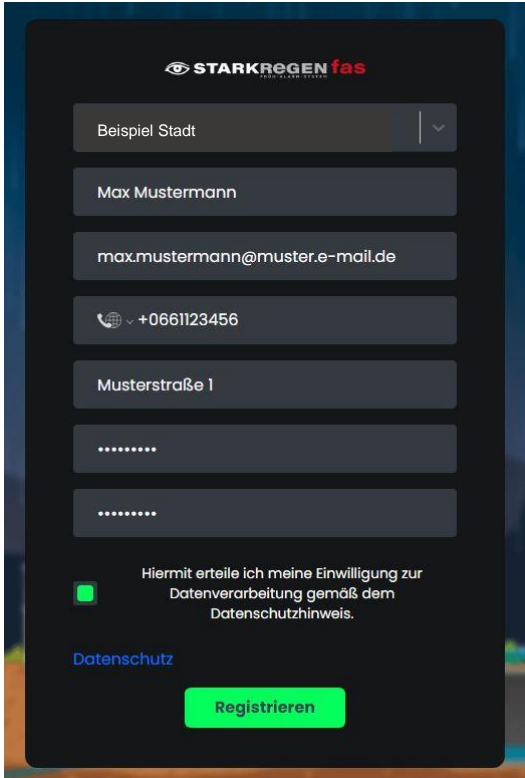
Starkregenfrühalarmsystem



GEFAHREN ERKENNEN | ALARMIEREN | ABWEHREN

Registrierung & Login

Um zukünftig Starkregenmeldungen in Ihrem Wohnort zu erhalten, haben Sie die Möglichkeit zur **kostenfreien** Registrierung. Hierfür gehen Sie auf die folgende <https://app.starkregen.de/register> oder scannen Sie den unterstehenden QR-Code mit Ihrem Smartphone. Anschließend füllen Sie die unterstehende Registrieremaske mit Ihren persönlichen Daten* aus.



The registration form is displayed on a smartphone screen. It includes the following fields and elements:

- A dropdown menu for location selection, currently showing "Beispiel Stadt".
- A text field for the name "Max Mustermann".
- A text field for the email address "max.mustermann@muster.e-mail.de".
- A text field for the phone number "+0661123456".
- A text field for the address "Musterstraße 1".
- Two password fields, each containing six dots.
- A consent checkbox with the text: "Hiermit erteile ich meine Einwilligung zur Datenverarbeitung gemäß dem Datenschutzhinweis." The checkbox is checked.
- A link for "Datenschutz".
- A green "Registrieren" button.

Callouts and annotations:

- A box on the left labeled "2. Eingabe der persönlichen Daten" with a bracket pointing to the name, email, and phone number fields.
- A box on the right labeled "1. Auswahl des eigenen Stadt-/ Gemeindegebietes" with a line pointing to the location dropdown.
- A box on the right labeled "3. Eingabe eines eigenen Passwortes" with a line pointing to the password fields.



Starkregenfrühalarmsystem auch unter „**Starkregen-App**“ in allen gängigen App-Stores verfügbar! Es ist jeweils nur eine Anmeldung (entweder per App oder über den Browser) notwendig.

Funktion - Allgemein

Mithilfe von rund 180 installierten Sensoren werden dauerhaft im gesamten Landkreis Fulda hydraulische Daten (Pegelstände, Kanaldurchflüsse, Niederschläge) erfasst und in einer Cloud weiterverarbeitet. Kombiniert werden die erhobenen Daten mit weiteren Informationen des Deutschen Wetterdienstes (DWD). Bei Erreichen kritischer Werte werden anschließend automatisiert Alarmmeldungen an registrierte Nutzerinnen und Nutzer ausgegeben.

Meldestufen – welche gibt es und wie muss ich mich verhalten?

Das Starkregenfrühwarnsystem warnt in drei Meldestufen die je nach Intensität des Starkregenereignisses nacheinander eintreten können. In Ihren persönlichen Einstellungen haben Sie die Möglichkeit, gebietsgenaue Warnungen einzustellen, um nur relevante Meldungen zu erhalten.

S1 – Vorwarnstufe

Wassereintritt ins Gebäude möglich - Fenster & Türen schließen!

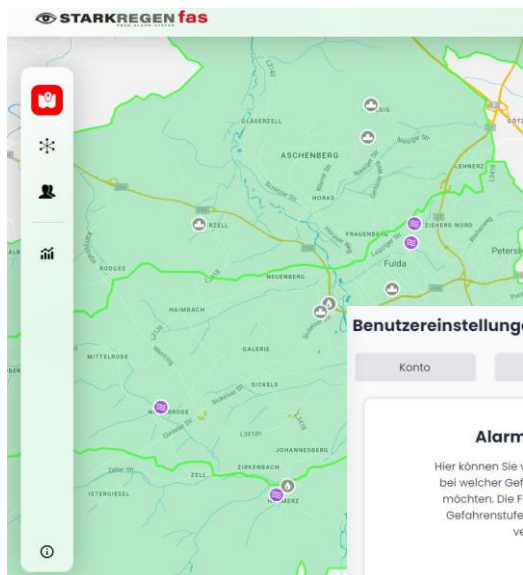
S2 – Überflutungsgefahr

Hinweise per SMS
Überschwemmung aus Kanal, Flüssen & Bächen möglich - Keller, Tiefgaragen, Uferbereiche meiden!

S3 – Sturzflutgefahr

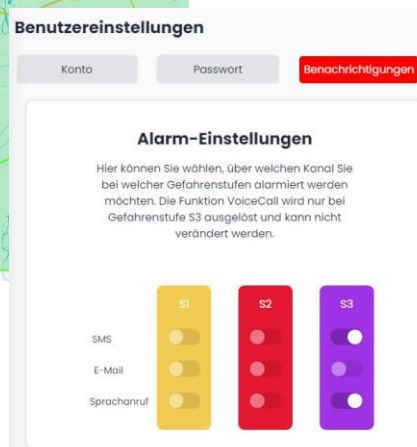
Hinweise per SMS/ Anruf
Lebensgefährliche Überflutungen möglich – sofort höhere Räume oder Gelände aufsuchen und Anweisungen der Rettungskräfte folgen!

Starkregen-Dashboard (virtuelle Oberfläche)



Nach erfolgter Anmeldung wird das eigene Stadt-/Gemeindegebiet (hier Abb.: Stadtgebiet Fulda) als Karte dargestellt. Die Symbole visualisieren die Standorte der installierten Sensorik.

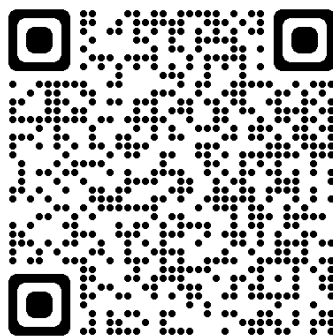
Bei aktiven Meldestufen werden die entsprechenden Teilgebiete und Sensoren in den Farben der Warnstufen markiert.



Hinweis: Im Benutzerkonto lassen sich individuell Einstellungen zu den gewünschten Einzugsgebieten und Alarmierungen vornehmen.



Jetzt direkt kostenlos registrieren & nutzen!



<https://app.starkregen.de/register>

Auch unter „Starkregen-App“ in allen gängigen App-Stores verfügbar!
Bei Fragen, wenden Sie sich bitte an Starkregen@Landkreis-Fulda.de